

RELATÓRIO PARCIAL DE PLANTIO 2022



INSTITUTO SOKA
AMAZÔNIA

Realização:



BSGI FRAM
ASSOCIAÇÃO BRASIL SGI FUNDAÇÃO REDE AMAZÔNICA

Parceiros Institucionais



Coparticipação em:



Apresentação

O Instituto Soka Amazônia é uma entidade não governamental que trabalha correspondendo às expectativas de seu fundador, Dr. Daisaku Ikeda, contribuindo para proteção da integridade ecológica da região amazônica. Com base neste foco, criou o *Programa Sementes da Vida* que objetiva plantar uma árvore para cada criança nascida no Estado do Amazonas (atualmente atende uma maternidade na Capital). Este programa é alimentado por outros projetos como o *Memorial da Vida*, lançado pelo instituto em setembro de 2020, visando homenagear com plantio de árvores as vítimas do Covid-19 no Brasil. Além disso, em coparticipação no Projeto *Manaus Te Quero Verde* da Secretaria Municipal de Educação (SEMED, Manaus – AM), o instituto vem contribuindo com a arborização da capital.

As ações práticas de plantio de mudas na região amazônica promovidas e executadas pelo Instituto Soka Amazônia abarcam áreas urbanas e rural, áreas para enriquecimento florestal e áreas desmatadas. O plantio de mudas busca, além dos benefícios advindos das árvores pelos serviços ambientais, desenvolver a consciência ambiental por meio de atividades educativas e de empoderamento junto as comunidades ampliando, ainda mais, a relação de cada pessoa com seu ambiente.

A flor de lótus desabrocha perfumada, imaculada pelas águas lamacentas das quais ela retira seu sustento. Isso ilustra que, por mais profundo que sejam o caos e a confusão da época, podemos nos recusar a permitir que isso nos oprima, permanecendo sempre fiéis a nós mesmos¹.

(Daisaku Ikeda, 2021)

¹ Proposta de Paz escrita anualmente desde 1978, disponível em:
http://www.culturadepaz.org.br/media/propostas/proposta_paz2021.pdf



Dados do Plantio

Data de início do plantio: 11/01/2022

Data de término do plantio: 12/01/2022

Local do Plantio: Sítio 3S

Cidade/Estado: Iranduba - AM

Equipe executora:

1. Rodrigo Yuiti Izumi - Coordenador de Projetos
2. Palbo Caiña - Auxiliar de campo
3. Nilson - Operacional
4. Raimundo - Operacional
5. Vilson - Operacional

Condições de Campo

Habitat aparente: Terra firme

Vegetação existente: Floresta densa com clareira

Declive no solo: Plano com declive em algumas partes

Tipo de solo: Solo levemente compactado

Objetivo do Plantio

Plantio em linha com espécies de interesse.

Descrição da Atividade

A abertura dos *berços*² foi realizada por boca-de-lobo manual com espaçamento entre mudas de 3 metros. Ao serem plantadas as coordenadas geográficas foram tomadas por GPS Garmin 78s, configurado para UTM UPS, Datum WGS 84 e trabalhados em programa QGis (open source) devidamente compatibilizado. Como resultado a Tabela 1 apresenta a variedade de mudas e suas respectivas quantidades. O Termo de Cautela

² 'Berço' é a nova forma que o Instituto Soka Amazônia considera a abertura no solo para as mudas serem plantadas.

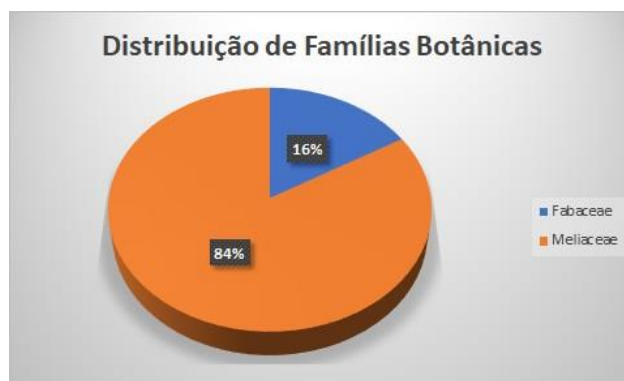
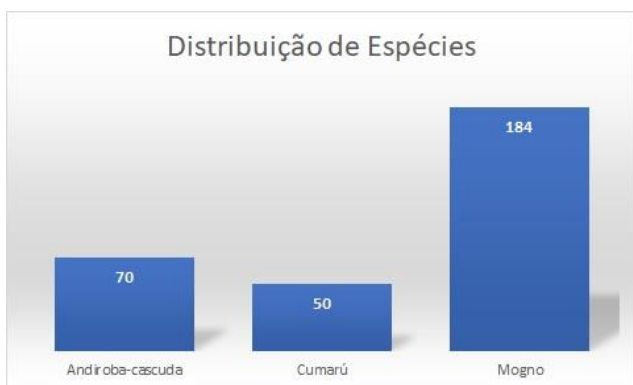


de Saída de Mudas (Anexo I) constata a responsabilidade na retirada e recepção das mudas. No Anexo II está contido as informações das coordenadas com endereços únicos para cada muda plantada.

Recomenda-se monitorar o desenvolvimento das mudas observando potenciais ataques de pragas como formigas e doenças. Deve-se regar periodicamente, pela manhã e à tarde, principalmente em períodos de estiagem (julho a outubro) e tomar os devidos cuidados ao se realizar roçagem próximo das mudas evitando o corte ou danificações das mesmas.


Tabela 1: Discriminação das espécies e respectivas quantidades.

Nome Popular	Família Botânica	Nome Científico	Quantidade
Andiroba Cascuda	Meliaceae	Carapa surimanensi Miq.	70
Cumarú	Fabaceae	Dipteryx odorata (Aubl.) Willd.	50
Mogno	Meliaceae	Swietenia macrophylla King.	184
TOTAL			304



Todas informações contidas neste relatório são confirmadas por seus responsáveis:


EDISON AKIRA SATO
 DIRETOR PRESIDENTE
 INSTITUTO SOKA


RODRIGO YUITI IZUMI
 COORDENADOR DE PROJETOS
 INSTITUTO SOKA



Relatório Fotográfico de Plantio

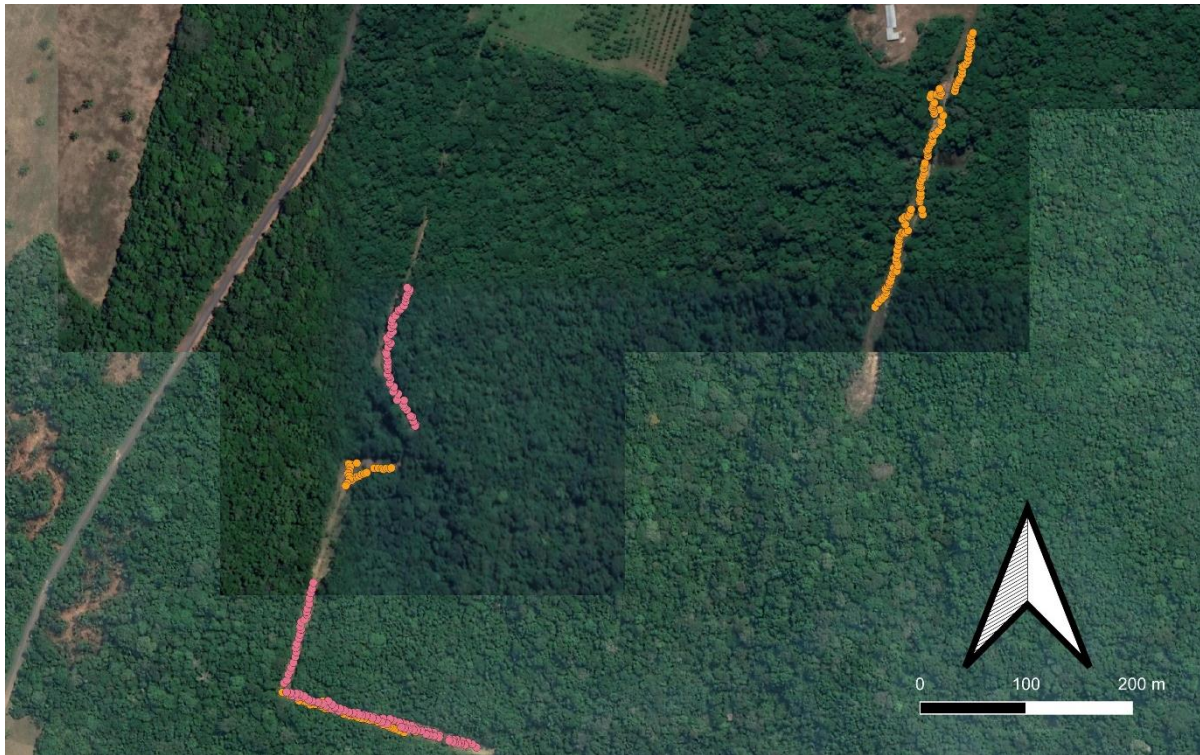


Imagem 1: Capturado por satélite em programa QGis mostrando pontos de realização do plantio.



Imagem 2: Transporte das mudas e Equipe de execução até o Sítio 3S.



Imagem 3: Transporte das mudas na propriedade por meio de trator e carreta.



Imagem 4: Abertura dos berços em linha por boca de lobo



Imagem 5: Abertura de clareiras nas bordas das vias.

Anexo I

CAUTELA DE SAIDA DE MUDAS



INSTITUTO SOKA
AMAZÔNIA



RUA DESEMBARGADOR ANÍSIO JOBIM, 980
MANAUS, AMAZONAS - BRASIL
(92) 3030-3549
institutosoka-amazonia.org.br
institutosoka@institutosoka-amazonia.org.br

Data 11/1/2022
Fatura nº 01/2022
Para **IRANDUBA /
AMAZONAS**

CLIENTE/PARCEIRO:

SÍTIO 3S

AMAZONAS - BRASIL

Quantidade	Descrição	Preço unitário	Valor	Desconto aplicado
184	Mogno Meliaceae Swietenia macrophylla King.	R\$ 18,00	R\$ 3.312,00	Desconto aplicado
70	Andiroba Cascuda Meliaceae Carapa surimanensi Miq	R\$ 18,00	R\$ 1.260,00	Desconto aplicado
50	Cumarú Fabaceae Dipteryx odorata (Aubl.) Willd.	R\$ 18,00	R\$ 900,00	Desconto aplicado
304				
TOTAL			R\$ 5.472,00	Desconto aplicado
FINALIDADE	PROJETO MEMORIAL DA VIDA			

Subtotal



TRANSPORTE E DESTINAÇÃO EM CONFORMIDADE
COM A INSTRUÇÃO NORMATIVA DO MINISTÉRIO DA
AGRICULTURA, PECUÁRIA E ABASTECIMENTO Nº
17/2016
VIDE ANEXO

FAVOR SOLICITAR A ASSINATURA DO PARCEIRO

Total	R\$ 5.472,00	REALIZADO EM
		DATA 11/01/2022
Desconto em Parceria	R\$ 5.472,00	ASS: 
Saldo devido	-	

DATA/ASSINATURA



Anexo II

Planilha de mudas plantadas e suas respectivas coordenadas geográficas

	Nome Popular	Família Botânica	Nome Científico	Latitude	Longitude
1	Mogno	Meliaceae	Swietenia macrophylla King.	-3,16207	-60,322432
2	Mogno	Meliaceae	Swietenia macrophylla King.	-3,16203	-60,322406
3	Mogno	Meliaceae	Swietenia macrophylla King.	-3,162	-60,322376
4	Mogno	Meliaceae	Swietenia macrophylla King.	-3,16198	-60,322348
5	Mogno	Meliaceae	Swietenia macrophylla King.	-3,16195	-60,322337
6	Mogno	Meliaceae	Swietenia macrophylla King.	-3,16192	-60,322344
7	Mogno	Meliaceae	Swietenia macrophylla King.	-3,1619	-60,322329
8	Mogno	Meliaceae	Swietenia macrophylla King.	-3,16188	-60,322313
9	Mogno	Meliaceae	Swietenia macrophylla King.	-3,16187	-60,322313
10	Mogno	Meliaceae	Swietenia macrophylla King.	-3,16186	-60,322302
11	Mogno	Meliaceae	Swietenia macrophylla King.	-3,16182	-60,322294
12	Mogno	Meliaceae	Swietenia macrophylla King.	-3,16179	-60,322281
13	Mogno	Meliaceae	Swietenia macrophylla King.	-3,16177	-60,322265
14	Mogno	Meliaceae	Swietenia macrophylla King.	-3,16176	-60,32225
15	Mogno	Meliaceae	Swietenia macrophylla King.	-3,16174	-60,322273
16	Mogno	Meliaceae	Swietenia macrophylla King.	-3,16177	-60,322248
17	Mogno	Meliaceae	Swietenia macrophylla King.	-3,16172	-60,322238
18	Mogno	Meliaceae	Swietenia macrophylla King.	-3,16169	-60,32225
19	Mogno	Meliaceae	Swietenia macrophylla King.	-3,16165	-60,322254
20	Mogno	Meliaceae	Swietenia macrophylla King.	-3,16162	-60,322243
21	Mogno	Meliaceae	Swietenia macrophylla King.	-3,16159	-60,322244
22	Mogno	Meliaceae	Swietenia macrophylla King.	-3,16155	-60,322234
23	Mogno	Meliaceae	Swietenia macrophylla King.	-3,16151	-60,322229
24	Mogno	Meliaceae	Swietenia macrophylla King.	-3,16149	-60,32223
25	Mogno	Meliaceae	Swietenia macrophylla King.	-3,16147	-60,322221
26	Mogno	Meliaceae	Swietenia macrophylla King.	-3,16144	-60,322209
27	Mogno	Meliaceae	Swietenia macrophylla King.	-3,16144	-60,322202
28	Mogno	Meliaceae	Swietenia macrophylla King.	-3,16145	-60,322188
29	Mogno	Meliaceae	Swietenia macrophylla King.	-3,16144	-60,322172
30	Mogno	Meliaceae	Swietenia macrophylla King.	-3,16142	-60,322151
31	Mogno	Meliaceae	Swietenia macrophylla King.	-3,16137	-60,322176
32	Mogno	Meliaceae	Swietenia macrophylla King.	-3,16133	-60,322201
33	Mogno	Meliaceae	Swietenia macrophylla King.	-3,16131	-60,322178
34	Mogno	Meliaceae	Swietenia macrophylla King.	-3,1613	-60,322152
35	Mogno	Meliaceae	Swietenia macrophylla King.	-3,16128	-60,322136
36	Mogno	Meliaceae	Swietenia macrophylla King.	-3,16124	-60,322126
37	Mogno	Meliaceae	Swietenia macrophylla King.	-3,16129	-60,322027
38	Mogno	Meliaceae	Swietenia macrophylla King.	-3,16124	-60,322035
39	Mogno	Meliaceae	Swietenia macrophylla King.	-3,16118	-60,322053
40	Mogno	Meliaceae	Swietenia macrophylla King.	-3,16116	-60,322055
41	Mogno	Meliaceae	Swietenia macrophylla King.	-3,16114	-60,322045
42	Mogno	Meliaceae	Swietenia macrophylla King.	-3,16111	-60,322045
43	Mogno	Meliaceae	Swietenia macrophylla King.	-3,16106	-60,322043
44	Mogno	Meliaceae	Swietenia macrophylla King.	-3,16104	-60,322055
45	Mogno	Meliaceae	Swietenia macrophylla King.	-3,16105	-60,322052
46	Mogno	Meliaceae	Swietenia macrophylla King.	-3,16102	-60,322048
47	Mogno	Meliaceae	Swietenia macrophylla King.	-3,161	-60,322045
48	Mogno	Meliaceae	Swietenia macrophylla King.	-3,16098	-60,322031



49	Mogno	Meliaceae	Swietenia macrophylla King.	-3,16095	-60,322022
50	Mogno	Meliaceae	Swietenia macrophylla King.	-3,16093	-60,322012
51	Mogno	Meliaceae	Swietenia macrophylla King.	-3,1609	-60,322019
52	Mogno	Meliaceae	Swietenia macrophylla King.	-3,16087	-60,322012
53	Mogno	Meliaceae	Swietenia macrophylla King.	-3,16085	-60,322009
54	Mogno	Meliaceae	Swietenia macrophylla King.	-3,16079	-60,321985
55	Mogno	Meliaceae	Swietenia macrophylla King.	-3,16077	-60,321986
56	Mogno	Meliaceae	Swietenia macrophylla King.	-3,16075	-60,321991
57	Mogno	Meliaceae	Swietenia macrophylla King.	-3,16073	-60,321981
58	Mogno	Meliaceae	Swietenia macrophylla King.	-3,16071	-60,321971
59	Mogno	Meliaceae	Swietenia macrophylla King.	-3,16069	-60,321957
60	Mogno	Meliaceae	Swietenia macrophylla King.	-3,16067	-60,321946
61	Mogno	Meliaceae	Swietenia macrophylla King.	-3,16066	-60,321945
62	Mogno	Meliaceae	Swietenia macrophylla King.	-3,16061	-60,321944
63	Mogno	Meliaceae	Swietenia macrophylla King.	-3,16061	-60,321925
64	Mogno	Meliaceae	Swietenia macrophylla King.	-3,16019	-60,321741
65	Mogno	Meliaceae	Swietenia macrophylla King.	-3,16016	-60,321727
66	Mogno	Meliaceae	Swietenia macrophylla King.	-3,16014	-60,321715
67	Mogno	Meliaceae	Swietenia macrophylla King.	-3,1601	-60,321694
68	Mogno	Meliaceae	Swietenia macrophylla King.	-3,16007	-60,321693
69	Mogno	Meliaceae	Swietenia macrophylla King.	-3,16003	-60,321695
70	Mogno	Meliaceae	Swietenia macrophylla King.	-3,16002	-60,32168
71	Mogno	Meliaceae	Swietenia macrophylla King.	-3,16004	-60,321689
72	Mogno	Meliaceae	Swietenia macrophylla King.	-3,16001	-60,321663
73	Mogno	Meliaceae	Swietenia macrophylla King.	-3,15998	-60,321645
74	Mogno	Meliaceae	Swietenia macrophylla King.	-3,15995	-60,321644
75	Mogno	Meliaceae	Swietenia macrophylla King.	-3,15992	-60,321639
76	Mogno	Meliaceae	Swietenia macrophylla King.	-3,15988	-60,321628
77	Mogno	Meliaceae	Swietenia macrophylla King.	-3,15986	-60,321615
78	Mogno	Meliaceae	Swietenia macrophylla King.	-3,15984	-60,321626
79	Mogno	Meliaceae	Swietenia macrophylla King.	-3,15982	-60,321617
80	Mogno	Meliaceae	Swietenia macrophylla King.	-3,15979	-60,321623
81	Mogno	Meliaceae	Swietenia macrophylla King.	-3,15977	-60,321612
82	Mogno	Meliaceae	Swietenia macrophylla King.	-3,15975	-60,321602
83	Andiroba-cascuda	Meliaceae	Carapa surimanensi Miq..	-3,16567	-60,326328
84	Andiroba-cascuda	Meliaceae	Carapa surimanensi Miq..	-3,16568	-60,326424
85	Andiroba-cascuda	Meliaceae	Carapa surimanensi Miq..	-3,16566	-60,326469
86	Andiroba-cascuda	Meliaceae	Carapa surimanensi Miq..	-3,16565	-60,326504
87	Andiroba-cascuda	Meliaceae	Carapa surimanensi Miq..	-3,16564	-60,326528
88	Andiroba-cascuda	Meliaceae	Carapa surimanensi Miq..	-3,16563	-60,32655
89	Andiroba-cascuda	Meliaceae	Carapa surimanensi Miq..	-3,16562	-60,326566
90	Andiroba-cascuda	Meliaceae	Carapa surimanensi Miq..	-3,16561	-60,326602
91	Andiroba-cascuda	Meliaceae	Carapa surimanensi Miq..	-3,16559	-60,326651
92	Andiroba-cascuda	Meliaceae	Carapa surimanensi Miq..	-3,16557	-60,326675
93	Andiroba-cascuda	Meliaceae	Carapa surimanensi Miq..	-3,16557	-60,326699
94	Andiroba-cascuda	Meliaceae	Carapa surimanensi Miq..	-3,16557	-60,32672
95	Andiroba-cascuda	Meliaceae	Carapa surimanensi Miq..	-3,16557	-60,326737
96	Andiroba-cascuda	Meliaceae	Carapa surimanensi Miq..	-3,16556	-60,326764
97	Andiroba-cascuda	Meliaceae	Carapa surimanensi Miq..	-3,16556	-60,326791
98	Andiroba-cascuda	Meliaceae	Carapa surimanensi Miq..	-3,16555	-60,326819
99	Andiroba-cascuda	Meliaceae	Carapa surimanensi Miq..	-3,16554	-60,326848
100	Andiroba-cascuda	Meliaceae	Carapa surimanensi Miq..	-3,16554	-60,326875
101	Andiroba-cascuda	Meliaceae	Carapa surimanensi Miq..	-3,16553	-60,326894
102	Andiroba-cascuda	Meliaceae	Carapa surimanensi Miq..	-3,16552	-60,326919



103	Andiroba-cascuda	Meliaceae	Carapa surimanensi Miq.	-3,16552	-60,326938
104	Andiroba-cascuda	Meliaceae	Carapa surimanensi Miq.	-3,1655	-60,326956
105	Andiroba-cascuda	Meliaceae	Carapa surimanensi Miq.	-3,1655	-60,32697
106	Andiroba-cascuda	Meliaceae	Carapa surimanensi Miq.	-3,16549	-60,326982
107	Andiroba-cascuda	Meliaceae	Carapa surimanensi Miq.	-3,16549	-60,327003
108	Andiroba-cascuda	Meliaceae	Carapa surimanensi Miq.	-3,16547	-60,327039
109	Andiroba-cascuda	Meliaceae	Carapa surimanensi Miq.	-3,16548	-60,327051
110	Andiroba-cascuda	Meliaceae	Carapa surimanensi Miq.	-3,16548	-60,327063
111	Andiroba-cascuda	Meliaceae	Carapa surimanensi Miq.	-3,16547	-60,327096
112	Andiroba-cascuda	Meliaceae	Carapa surimanensi Miq.	-3,16546	-60,327125
113	Andiroba-cascuda	Meliaceae	Carapa surimanensi Miq.	-3,16543	-60,327135
114	Andiroba-cascuda	Meliaceae	Carapa surimanensi Miq.	-3,16541	-60,327117
115	Andiroba-cascuda	Meliaceae	Carapa surimanensi Miq.	-3,16544	-60,327138
116	Andiroba-cascuda	Meliaceae	Carapa surimanensi Miq.	-3,16544	-60,32718
117	Andiroba-cascuda	Meliaceae	Carapa surimanensi Miq.	-3,16544	-60,327221
118	Andiroba-cascuda	Meliaceae	Carapa surimanensi Miq.	-3,16542	-60,327259
119	Andiroba-cascuda	Meliaceae	Carapa surimanensi Miq.	-3,16541	-60,327279
120	Andiroba-cascuda	Meliaceae	Carapa surimanensi Miq.	-3,16541	-60,327317
121	Andiroba-cascuda	Meliaceae	Carapa surimanensi Miq.	-3,16536	-60,327368
122	Andiroba-cascuda	Meliaceae	Carapa surimanensi Miq.	-3,16535	-60,327375
123	Andiroba-cascuda	Meliaceae	Carapa surimanensi Miq.	-3,16535	-60,327373
124	Andiroba-cascuda	Meliaceae	Carapa surimanensi Miq.	-3,16536	-60,327398
125	Andiroba-cascuda	Meliaceae	Carapa surimanensi Miq.	-3,16535	-60,327403
126	Andiroba-cascuda	Meliaceae	Carapa surimanensi Miq.	-3,16534	-60,327447
127	Andiroba-cascuda	Meliaceae	Carapa surimanensi Miq.	-3,16534	-60,327456
128	Andiroba-cascuda	Meliaceae	Carapa surimanensi Miq.	-3,16354	-60,326871
129	Andiroba-cascuda	Meliaceae	Carapa surimanensi Miq.	-3,16352	-60,326849
130	Andiroba-cascuda	Meliaceae	Carapa surimanensi Miq.	-3,16351	-60,326829
131	Andiroba-cascuda	Meliaceae	Carapa surimanensi Miq.	-3,1635	-60,326806
132	Andiroba-cascuda	Meliaceae	Carapa surimanensi Miq.	-3,16349	-60,326784
133	Andiroba-cascuda	Meliaceae	Carapa surimanensi Miq.	-3,16348	-60,326761
134	Andiroba-cascuda	Meliaceae	Carapa surimanensi Miq.	-3,16348	-60,326743
135	Andiroba-cascuda	Meliaceae	Carapa surimanensi Miq.	-3,16344	-60,326681
136	Andiroba-cascuda	Meliaceae	Carapa surimanensi Miq.	-3,16344	-60,326644
137	Andiroba-cascuda	Meliaceae	Carapa surimanensi Miq.	-3,16344	-60,326613
138	Andiroba-cascuda	Meliaceae	Carapa surimanensi Miq.	-3,16345	-60,326599
139	Andiroba-cascuda	Meliaceae	Carapa surimanensi Miq.	-3,16344	-60,326575
140	Andiroba-cascuda	Meliaceae	Carapa surimanensi Miq.	-3,16344	-60,326552
141	Andiroba-cascuda	Meliaceae	Carapa surimanensi Miq.	-3,16344	-60,326534
142	Andiroba-cascuda	Meliaceae	Carapa surimanensi Miq.	-3,16341	-60,326873
143	Andiroba-cascuda	Meliaceae	Carapa surimanensi Miq.	-3,1634	-60,326827
144	Andiroba-cascuda	Meliaceae	Carapa surimanensi Miq.	-3,1634	-60,326896
145	Andiroba-cascuda	Meliaceae	Carapa surimanensi Miq.	-3,16343	-60,326883
146	Andiroba-cascuda	Meliaceae	Carapa surimanensi Miq.	-3,16346	-60,326889
147	Andiroba-cascuda	Meliaceae	Carapa surimanensi Miq.	-3,16348	-60,3269
148	Andiroba-cascuda	Meliaceae	Carapa surimanensi Miq.	-3,1635	-60,326891
149	Andiroba-cascuda	Meliaceae	Carapa surimanensi Miq.	-3,16353	-60,326889
150	Andiroba-cascuda	Meliaceae	Carapa surimanensi Miq.	-3,16356	-60,326909
151	Andiroba-cascuda	Meliaceae	Carapa surimanensi Miq.	-3,16357	-60,326909
152	Andiroba-cascuda	Meliaceae	Carapa surimanensi Miq.	-3,16359	-60,326921
153	Mogno	Meliaceae	Swietenia macrophylla King.	-3,1658	-60,325811
154	Mogno	Meliaceae	Swietenia macrophylla King.	-3,16578	-60,325848
155	Mogno	Meliaceae	Swietenia macrophylla King.	-3,16576	-60,325886
156	Mogno	Meliaceae	Swietenia macrophylla King.	-3,16575	-60,325932



157	Mogno	Meliaceae	Swietenia macrophylla King.	-3,16574	-60,325982
158	Mogno	Meliaceae	Swietenia macrophylla King.	-3,16574	-60,326005
159	Mogno	Meliaceae	Swietenia macrophylla King.	-3,16573	-60,326041
160	Mogno	Meliaceae	Swietenia macrophylla King.	-3,1657	-60,326125
161	Mogno	Meliaceae	Swietenia macrophylla King.	-3,16568	-60,326174
162	Mogno	Meliaceae	Swietenia macrophylla King.	-3,16567	-60,32622
163	Mogno	Meliaceae	Swietenia macrophylla King.	-3,16567	-60,326254
164	Mogno	Meliaceae	Swietenia macrophylla King.	-3,16565	-60,326285
165	Mogno	Meliaceae	Swietenia macrophylla King.	-3,16564	-60,326338
166	Mogno	Meliaceae	Swietenia macrophylla King.	-3,16562	-60,326366
167	Mogno	Meliaceae	Swietenia macrophylla King.	-3,16561	-60,326409
168	Mogno	Meliaceae	Swietenia macrophylla King.	-3,1656	-60,326439
169	Mogno	Meliaceae	Swietenia macrophylla King.	-3,16559	-60,326465
170	Mogno	Meliaceae	Swietenia macrophylla King.	-3,16557	-60,326514
171	Mogno	Meliaceae	Swietenia macrophylla King.	-3,16556	-60,326546
172	Mogno	Meliaceae	Swietenia macrophylla King.	-3,16556	-60,326605
173	Mogno	Meliaceae	Swietenia macrophylla King.	-3,16555	-60,326673
174	Mogno	Meliaceae	Swietenia macrophylla King.	-3,16555	-60,326682
175	Mogno	Meliaceae	Swietenia macrophylla King.	-3,16554	-60,32672
176	Mogno	Meliaceae	Swietenia macrophylla King.	-3,16553	-60,326767
177	Mogno	Meliaceae	Swietenia macrophylla King.	-3,16551	-60,32682
178	Mogno	Meliaceae	Swietenia macrophylla King.	-3,16552	-60,32687
179	Mogno	Meliaceae	Swietenia macrophylla King.	-3,1655	-60,326903
180	Mogno	Meliaceae	Swietenia macrophylla King.	-3,16548	-60,326957
181	Mogno	Meliaceae	Swietenia macrophylla King.	-3,1655	-60,32698
182	Mogno	Meliaceae	Swietenia macrophylla King.	-3,16548	-60,327029
183	Mogno	Meliaceae	Swietenia macrophylla King.	-3,16548	-60,327041
184	Mogno	Meliaceae	Swietenia macrophylla King.	-3,16546	-60,327088
185	Mogno	Meliaceae	Swietenia macrophylla King.	-3,16544	-60,327128
186	Mogno	Meliaceae	Swietenia macrophylla King.	-3,16543	-60,327156
187	Mogno	Meliaceae	Swietenia macrophylla King.	-3,16542	-60,327217
188	Mogno	Meliaceae	Swietenia macrophylla King.	-3,16539	-60,327243
189	Mogno	Meliaceae	Swietenia macrophylla King.	-3,16538	-60,32728
190	Mogno	Meliaceae	Swietenia macrophylla King.	-3,16538	-60,32733
191	Mogno	Meliaceae	Swietenia macrophylla King.	-3,16537	-60,327373
192	Mogno	Meliaceae	Swietenia macrophylla King.	-3,16578	-60,325909
193	Mogno	Meliaceae	Swietenia macrophylla King.	-3,16577	-60,325946
194	Mogno	Meliaceae	Swietenia macrophylla King.	-3,16577	-60,32597
195	Mogno	Meliaceae	Swietenia macrophylla King.	-3,16577	-60,325997
196	Mogno	Meliaceae	Swietenia macrophylla King.	-3,16576	-60,326012
197	Mogno	Meliaceae	Swietenia macrophylla King.	-3,16575	-60,326045
198	Mogno	Meliaceae	Swietenia macrophylla King.	-3,16572	-60,326129
199	Mogno	Meliaceae	Swietenia macrophylla King.	-3,16571	-60,326173
200	Mogno	Meliaceae	Swietenia macrophylla King.	-3,1657	-60,32621
201	Mogno	Meliaceae	Swietenia macrophylla King.	-3,16569	-60,326239
202	Mogno	Meliaceae	Swietenia macrophylla King.	-3,16566	-60,32628
203	Mogno	Meliaceae	Swietenia macrophylla King.	-3,16566	-60,326318
204	Mogno	Meliaceae	Swietenia macrophylla King.	-3,16566	-60,326349
205	Mogno	Meliaceae	Swietenia macrophylla King.	-3,16565	-60,326388
206	Mogno	Meliaceae	Swietenia macrophylla King.	-3,16564	-60,326422
207	Mogno	Meliaceae	Swietenia macrophylla King.	-3,16563	-60,326449
208	Mogno	Meliaceae	Swietenia macrophylla King.	-3,16561	-60,326569
209	Mogno	Meliaceae	Swietenia macrophylla King.	-3,16559	-60,326616
210	Mogno	Meliaceae	Swietenia macrophylla King.	-3,16557	-60,326655



211	Mogno	Meliaceae	Swietenia macrophylla King.	-3,16556	-60,326696
212	Mogno	Meliaceae	Swietenia macrophylla King.	-3,16553	-60,326748
213	Mogno	Meliaceae	Swietenia macrophylla King.	-3,16553	-60,326783
214	Mogno	Meliaceae	Swietenia macrophylla King.	-3,16553	-60,326809
215	Mogno	Meliaceae	Swietenia macrophylla King.	-3,16551	-60,326856
216	Mogno	Meliaceae	Swietenia macrophylla King.	-3,16551	-60,326895
217	Mogno	Meliaceae	Swietenia macrophylla King.	-3,16549	-60,32693
218	Mogno	Meliaceae	Swietenia macrophylla King.	-3,16547	-60,32697
219	Mogno	Meliaceae	Swietenia macrophylla King.	-3,16546	-60,327014
220	Mogno	Meliaceae	Swietenia macrophylla King.	-3,16544	-60,327035
221	Mogno	Meliaceae	Swietenia macrophylla King.	-3,16541	-60,32707
222	Mogno	Meliaceae	Swietenia macrophylla King.	-3,16543	-60,327114
223	Mogno	Meliaceae	Swietenia macrophylla King.	-3,16542	-60,327157
224	Mogno	Meliaceae	Swietenia macrophylla King.	-3,16541	-60,327204
225	Mogno	Meliaceae	Swietenia macrophylla King.	-3,1654	-60,327236
226	Mogno	Meliaceae	Swietenia macrophylla King.	-3,16537	-60,327271
227	Mogno	Meliaceae	Swietenia macrophylla King.	-3,16535	-60,327314
228	Mogno	Meliaceae	Swietenia macrophylla King.	-3,16535	-60,327339
229	Mogno	Meliaceae	Swietenia macrophylla King.	-3,16534	-60,327386
230	Mogno	Meliaceae	Swietenia macrophylla King.	-3,16534	-60,327423
231	Mogno	Meliaceae	Swietenia macrophylla King.	-3,16526	-60,327443
232	Mogno	Meliaceae	Swietenia macrophylla King.	-3,16523	-60,327419
233	Mogno	Meliaceae	Swietenia macrophylla King.	-3,16519	-60,327408
234	Mogno	Meliaceae	Swietenia macrophylla King.	-3,16516	-60,32739
235	Mogno	Meliaceae	Swietenia macrophylla King.	-3,16513	-60,327383
236	Mogno	Meliaceae	Swietenia macrophylla King.	-3,16509	-60,327364
237	Mogno	Meliaceae	Swietenia macrophylla King.	-3,16504	-60,327348
238	Mogno	Meliaceae	Swietenia macrophylla King.	-3,165	-60,327339
239	Mogno	Meliaceae	Swietenia macrophylla King.	-3,16496	-60,327344
240	Mogno	Meliaceae	Swietenia macrophylla King.	-3,16493	-60,327336
241	Mogno	Meliaceae	Swietenia macrophylla King.	-3,16488	-60,327317
242	Mogno	Meliaceae	Swietenia macrophylla King.	-3,16485	-60,327309
243	Mogno	Meliaceae	Swietenia macrophylla King.	-3,1648	-60,327299
244	Mogno	Meliaceae	Swietenia macrophylla King.	-3,16478	-60,327307
245	Mogno	Meliaceae	Swietenia macrophylla King.	-3,16474	-60,327299
246	Mogno	Meliaceae	Swietenia macrophylla King.	-3,16472	-60,32727
247	Mogno	Meliaceae	Swietenia macrophylla King.	-3,16468	-60,327247
248	Mogno	Meliaceae	Swietenia macrophylla King.	-3,16466	-60,327252
249	Mogno	Meliaceae	Swietenia macrophylla King.	-3,16463	-60,327245
250	Mogno	Meliaceae	Swietenia macrophylla King.	-3,16459	-60,32723
251	Mogno	Meliaceae	Swietenia macrophylla King.	-3,16454	-60,327229
252	Mogno	Meliaceae	Swietenia macrophylla King.	-3,16449	-60,327217
253	Mogno	Meliaceae	Swietenia macrophylla King.	-3,16446	-60,327206
254	Mogno	Meliaceae	Swietenia macrophylla King.	-3,16441	-60,327196
255	Cumarú	Fabaceae	Dipteryx odorata (Aubl.) Willd.	-3,16307	-60,326328
256	Cumarú	Fabaceae	Dipteryx odorata (Aubl.) Willd.	-3,16308	-60,326332
257	Cumarú	Fabaceae	Dipteryx odorata (Aubl.) Willd.	-3,16304	-60,326349
258	Cumarú	Fabaceae	Dipteryx odorata (Aubl.) Willd.	-3,163	-60,326357
259	Cumarú	Fabaceae	Dipteryx odorata (Aubl.) Willd.	-3,163	-60,326371
260	Cumarú	Fabaceae	Dipteryx odorata (Aubl.) Willd.	-3,16294	-60,326403
261	Cumarú	Fabaceae	Dipteryx odorata (Aubl.) Willd.	-3,16292	-60,326424
262	Cumarú	Fabaceae	Dipteryx odorata (Aubl.) Willd.	-3,1629	-60,326432
263	Cumarú	Fabaceae	Dipteryx odorata (Aubl.) Willd.	-3,16286	-60,326426
264	Cumarú	Fabaceae	Dipteryx odorata (Aubl.) Willd.	-3,16286	-60,326485



265	Cumarú	Fabaceae	Dipteryx odorata (Aubl.) Willd.	-3,16281	-60,326476
266	Cumarú	Fabaceae	Dipteryx odorata (Aubl.) Willd.	-3,16278	-60,326512
267	Cumarú	Fabaceae	Dipteryx odorata (Aubl.) Willd.	-3,16279	-60,326519
268	Cumarú	Fabaceae	Dipteryx odorata (Aubl.) Willd.	-3,16274	-60,326524
269	Cumarú	Fabaceae	Dipteryx odorata (Aubl.) Willd.	-3,16275	-60,326512
270	Cumarú	Fabaceae	Dipteryx odorata (Aubl.) Willd.	-3,16272	-60,326548
271	Cumarú	Fabaceae	Dipteryx odorata (Aubl.) Willd.	-3,16268	-60,326542
272	Cumarú	Fabaceae	Dipteryx odorata (Aubl.) Willd.	-3,16266	-60,32655
273	Cumarú	Fabaceae	Dipteryx odorata (Aubl.) Willd.	-3,16266	-60,326557
274	Cumarú	Fabaceae	Dipteryx odorata (Aubl.) Willd.	-3,16264	-60,326569
275	Cumarú	Fabaceae	Dipteryx odorata (Aubl.) Willd.	-3,1626	-60,326563
276	Cumarú	Fabaceae	Dipteryx odorata (Aubl.) Willd.	-3,16258	-60,326566
277	Cumarú	Fabaceae	Dipteryx odorata (Aubl.) Willd.	-3,16256	-60,326566
278	Cumarú	Fabaceae	Dipteryx odorata (Aubl.) Willd.	-3,16253	-60,326563
279	Cumarú	Fabaceae	Dipteryx odorata (Aubl.) Willd.	-3,1625	-60,326571
280	Cumarú	Fabaceae	Dipteryx odorata (Aubl.) Willd.	-3,16248	-60,326573
281	Cumarú	Fabaceae	Dipteryx odorata (Aubl.) Willd.	-3,16246	-60,32658
282	Cumarú	Fabaceae	Dipteryx odorata (Aubl.) Willd.	-3,16247	-60,326575
283	Cumarú	Fabaceae	Dipteryx odorata (Aubl.) Willd.	-3,16241	-60,32656
284	Cumarú	Fabaceae	Dipteryx odorata (Aubl.) Willd.	-3,16238	-60,326538
285	Cumarú	Fabaceae	Dipteryx odorata (Aubl.) Willd.	-3,16236	-60,326562
286	Cumarú	Fabaceae	Dipteryx odorata (Aubl.) Willd.	-3,16234	-60,326571
287	Cumarú	Fabaceae	Dipteryx odorata (Aubl.) Willd.	-3,1623	-60,326542
288	Cumarú	Fabaceae	Dipteryx odorata (Aubl.) Willd.	-3,16228	-60,326522
289	Cumarú	Fabaceae	Dipteryx odorata (Aubl.) Willd.	-3,16225	-60,326535
290	Cumarú	Fabaceae	Dipteryx odorata (Aubl.) Willd.	-3,16222	-60,326515
291	Cumarú	Fabaceae	Dipteryx odorata (Aubl.) Willd.	-3,1622	-60,326532
292	Cumarú	Fabaceae	Dipteryx odorata (Aubl.) Willd.	-3,16216	-60,326517
293	Cumarú	Fabaceae	Dipteryx odorata (Aubl.) Willd.	-3,16218	-60,326526
294	Cumarú	Fabaceae	Dipteryx odorata (Aubl.) Willd.	-3,16214	-60,326497
295	Cumarú	Fabaceae	Dipteryx odorata (Aubl.) Willd.	-3,16211	-60,32647
296	Cumarú	Fabaceae	Dipteryx odorata (Aubl.) Willd.	-3,1621	-60,326473
297	Cumarú	Fabaceae	Dipteryx odorata (Aubl.) Willd.	-3,16209	-60,326456
298	Cumarú	Fabaceae	Dipteryx odorata (Aubl.) Willd.	-3,16206	-60,326427
299	Cumarú	Fabaceae	Dipteryx odorata (Aubl.) Willd.	-3,16202	-60,326413
300	Cumarú	Fabaceae	Dipteryx odorata (Aubl.) Willd.	-3,16199	-60,326408
301	Cumarú	Fabaceae	Dipteryx odorata (Aubl.) Willd.	-3,16197	-60,3264
302	Cumarú	Fabaceae	Dipteryx odorata (Aubl.) Willd.	-3,16194	-60,326384
303	Cumarú	Fabaceae	Dipteryx odorata (Aubl.) Willd.	-3,16193	-60,326378
304	Cumarú	Fabaceae	Dipteryx odorata (Aubl.) Willd.	-3,16191	-60,326399

