

RELATÓRIO PARCIAL DE PLANTIO 2022



INSTITUTO SOKA
AMAZÔNIA



Realização:



BSGI **FRAM**
ASSOCIAÇÃO BRASIL SGI FUNDAÇÃO REDE AMAZÔNICA

Parceiros Institucionais



Coparticipação em:



Apresentação

O Instituto Soka Amazônia é uma entidade não governamental que trabalha correspondendo às expectativas de seu fundador, Dr. Daisaku Ikeda, contribuindo para proteção da integridade ecológica da região amazônica. Com base neste foco, criou o *Programa Sementes da Vida* que objetiva plantar uma árvore para cada criança nascida no Estado do Amazonas (atualmente atende uma maternidade na Capital). Este programa é alimentado por outros projetos como o *Memorial da Vida*, lançado pelo instituto em setembro de 2020, visando homenagear com plantio de árvores as vítimas do Covid-19 no Brasil. Além disso, em coparticipação no Projeto *Manaus Te Quero Verde* da Secretaria Municipal de Educação (SEMED, Manaus – AM), o instituto vem contribuindo com a arborização da capital.

As ações práticas de plantio de mudas na região amazônica promovidas e executadas pelo Instituto Soka Amazônia abarcam áreas urbanas e rural, áreas para enriquecimento florestal e áreas desmatadas. O plantio de mudas busca, além dos benefícios advindos das árvores pelos serviços ambientais, desenvolver a consciência ambiental por meio de atividades educativas e de empoderamento junto as comunidades ampliando, ainda mais, a relação de cada pessoa com seu ambiente.

A flor de lótus desabrocha perfumada, imaculada pelas águas lamacentas das quais ela retira seu sustento. Isso ilustra que, por mais profundo que sejam o caos e a confusão da época, podemos nos recusar a permitir que isso nos oprima, permanecendo sempre fiéis a nós mesmos¹.

(Daisaku Ikeda, 2021)

¹ Proposta de Paz escrita anualmente desde 1978, disponível em:
http://www.culturadepaz.org.br/media/propostas/proposta_paz2021.pdf



Dados do Plantio

Data de início do plantio: 27/01/2022

Data de término do plantio: 27/01/2022

Local do Plantio: Barcellar

Cidade/Estado: Iranduba - AM

Equipe executora:

1. Rodrigo Yuiti Izumi - Coordenador de Projetos
2. Palbo Caiña - Auxiliar de campo
3. Nilson Barreto - Operacional
4. Raimundo Pereira - Operacional
5. Vilson Sousa - Operacional

Condições de Campo

Habitat aparente: Terra firme

Vegetação existente: Floresta densa com clareira e vias de estrada de terra

Declive no solo: Plano com declive em algumas partes

Tipo de solo: Solo levemente compactado

Objetivo do Plantio

Plantio em linha com espécies de interesse.

Descrição da Atividade

A abertura dos *berços*² foi realizada por boca-de-lobo manual com espaçamento entre mudas de 3 metros. Ao serem plantadas as coordenadas geográficas foram tomadas por GPS Garmin 78s, configurado para UTM UPS, Datum WGS 84 e trabalhados em programa QGis (open source) devidamente compatibilizado. Como resultado a Tabela 1 apresenta a variedade de mudas e suas respectivas quantidades. O Termo de Cautela

² 'Berço' é a nova forma que o Instituto Soka Amazônia considera a abertura no solo para as mudas serem plantadas.

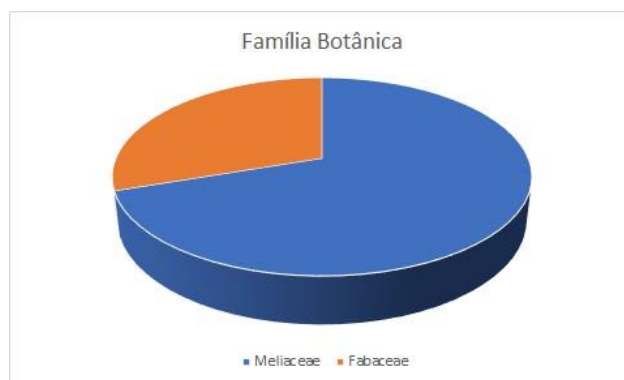


de Saída de Mudas (Anexo I) constata a responsabilidade na retirada e recepção das mudas. No Anexo II está contido as informações das coordenadas com endereços únicos para cada muda plantada.

Recomenda-se monitorar o desenvolvimento das mudas observando potenciais ataques de pragas como formigas e doenças. Deve-se regar periodicamente, pela manhã e à tarde, principalmente em períodos de estiagem (julho a outubro) e tomar os devidos cuidados ao se realizar roçagem próximo das mudas evitando o corte ou danificações das mesmas.


Tabela 1: Discriminação das espécies e respectivas quantidades.

<i>Nome Popular</i>	<i>Família Botânica</i>	<i>Nome Científico</i>	<i>Quantidade</i>
Mogno	Meliaceae	Swietenia macrophylla King.	80
Andiroba-cascuda	Meliaceae	Carapa surimanensi Miq..	61
Cumarú	Fabaceae	Dipteryx odorata (Aubl.) Willd.	61
Total Geral			202



Todas informações contidas neste relatório são confirmadas por seus responsáveis:


EDISON AKIRA SATO
 DIRETOR / PRESIDENTE
 INSTITUTO SOKA


RODRIGO YUITI IZUMI
 COORDENADOR DE PROJETOS
 INSTITUTO SOKA



Relatório Fotográfico de Plantio

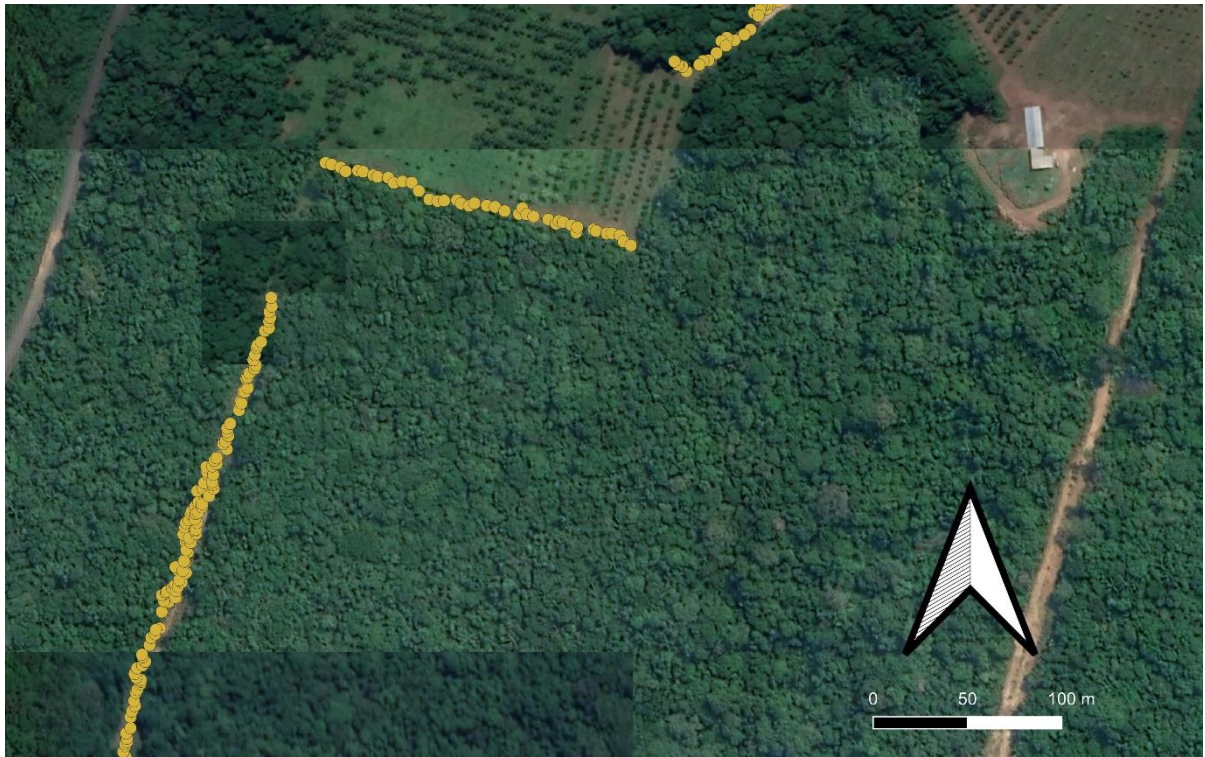


Imagem 1: Capturado por satélite em programa QGis mostrando pontos de realização do plantio.



Imagem 2: Translocação das mudas entre veículos.



Imagem 3: Georreferenciamento em cada muda plantada

Imagem 4: Abertura dos berços manualmente nas linhas

Anexo I

CAUTELA DE SAIDA DE MUDAS



INSTITUTO SOKA
AMAZÔNIA



RUA DESEMBARGADOR ANÍSIO JOBIM,
980
MANAUS, AMAZONAS - BRASIL
(92) 3030-3549
institutosoka-amazonia.org.br
institutosoka@institutosoka-amazonia.org.br

Data 1/27/2022
Fatura nº 01/2022
Para IRANDUBA / AMAZONAS

CLIENTE/PARCEIRO:

SÍTIO 3S

AMAZONAS - BRASIL

Qnt	Descrição	Preço unitário	Valor	Desconto aplicado
80	Mogno Meliaceae Swietenia macrophylla King.	R\$ 18,00	R\$ 1.440,00	Desconto aplicado
61	Andiroba Cascuda Meliaceae Carapa surimanensi Miq	R\$ 18,00	R\$ 1.098,00	Desconto aplicado
61	Cumarú Fabaceae Dipteryx odorata (Aubl.) Willd.	R\$ 18,00	R\$ 1.098,00	Desconto aplicado
TOTAL:	202		R\$ 3.636,00	Desconto aplicado

FINALIDADE

PROJETO MEMORIAL DA
VIDA

Subtotal



TRANSPORTE E DESTINAÇÃO EM CONFORMIDADE
COM A INSTRUÇÃO NORMATIVA DO MINISTÉRIO
DA AGRICULTURA, PECUÁRIA E ABASTECIMENTO
Nº 17/2016 VIDE ANEXO

**FAVOR SOLICITAR A ASSINATURA DO
PARCEIRO**

Total	R\$ 3.636,00	REALIZADO EM
		DATA 27/Jan/2022
Desconto em Parceria	R\$ 3.636,00	ASS: _____
Saldo devido	-	

DATA/ASSINATURA



Anexo II

Planilha de mudas plantadas e suas respectivas coordenadas geográficas

	Nome Popular	Família Botânica	Nome Científico	Latitude	Longitude
1	Andiroba-cascuda	Meliaceae	Carapa surimanensi Miq..	-3,162615	-60,326633
2	Andiroba-cascuda	Meliaceae	Carapa surimanensi Miq..	-3,16259	-60,326644
3	Andiroba-cascuda	Meliaceae	Carapa surimanensi Miq..	-3,16259	-60,326645
4	Andiroba-cascuda	Meliaceae	Carapa surimanensi Miq..	-3,162562	-60,326635
5	Andiroba-cascuda	Meliaceae	Carapa surimanensi Miq..	-3,162553	-60,326635
6	Andiroba-cascuda	Meliaceae	Carapa surimanensi Miq..	-3,162542	-60,326626
7	Andiroba-cascuda	Meliaceae	Carapa surimanensi Miq..	-3,162526	-60,326627
8	Andiroba-cascuda	Meliaceae	Carapa surimanensi Miq..	-3,162502	-60,326631
9	Andiroba-cascuda	Meliaceae	Carapa surimanensi Miq..	-3,162477	-60,32661
10	Andiroba-cascuda	Meliaceae	Carapa surimanensi Miq..	-3,162424	-60,32661
11	Andiroba-cascuda	Meliaceae	Carapa surimanensi Miq..	-3,162397	-60,326603
12	Andiroba-cascuda	Meliaceae	Carapa surimanensi Miq..	-3,162371	-60,326588
13	Andiroba-cascuda	Meliaceae	Carapa surimanensi Miq..	-3,162348	-60,326593
14	Andiroba-cascuda	Meliaceae	Carapa surimanensi Miq..	-3,162308	-60,326584
15	Andiroba-cascuda	Meliaceae	Carapa surimanensi Miq..	-3,162294	-60,326578
16	Andiroba-cascuda	Meliaceae	Carapa surimanensi Miq..	-3,162267	-60,326563
17	Andiroba-cascuda	Meliaceae	Carapa surimanensi Miq..	-3,162255	-60,326561
18	Andiroba-cascuda	Meliaceae	Carapa surimanensi Miq..	-3,162246	-60,326561
19	Andiroba-cascuda	Meliaceae	Carapa surimanensi Miq..	-3,162236	-60,326583
20	Andiroba-cascuda	Meliaceae	Carapa surimanensi Miq..	-3,162218	-60,326591
21	Andiroba-cascuda	Meliaceae	Carapa surimanensi Miq..	-3,162191	-60,326579
22	Andiroba-cascuda	Meliaceae	Carapa surimanensi Miq..	-3,162178	-60,326553
23	Andiroba-cascuda	Meliaceae	Carapa surimanensi Miq..	-3,162159	-60,32654
24	Andiroba-cascuda	Meliaceae	Carapa surimanensi Miq..	-3,162138	-60,326552
25	Andiroba-cascuda	Meliaceae	Carapa surimanensi Miq..	-3,162126	-60,326555
26	Andiroba-cascuda	Meliaceae	Carapa surimanensi Miq..	-3,162081	-60,326519
27	Andiroba-cascuda	Meliaceae	Carapa surimanensi Miq..	-3,162046	-60,326511
28	Andiroba-cascuda	Meliaceae	Carapa surimanensi Miq..	-3,162028	-60,326493
29	Andiroba-cascuda	Meliaceae	Carapa surimanensi Miq..	-3,162001	-60,32647
30	Andiroba-cascuda	Meliaceae	Carapa surimanensi Miq..	-3,162008	-60,326489
31	Andiroba-cascuda	Meliaceae	Carapa surimanensi Miq..	-3,161922	-60,326461
32	Andiroba-cascuda	Meliaceae	Carapa surimanensi Miq..	-3,161876	-60,326429
33	Andiroba-cascuda	Meliaceae	Carapa surimanensi Miq..	-3,16187	-60,326451
34	Andiroba-cascuda	Meliaceae	Carapa surimanensi Miq..	-3,161843	-60,326461
35	Andiroba-cascuda	Meliaceae	Carapa surimanensi Miq..	-3,161833	-60,32644
36	Andiroba-cascuda	Meliaceae	Carapa surimanensi Miq..	-3,161825	-60,326436
37	Andiroba-cascuda	Meliaceae	Carapa surimanensi Miq..	-3,161808	-60,326411
38	Andiroba-cascuda	Meliaceae	Carapa surimanensi Miq..	-3,161796	-60,326399
39	Andiroba-cascuda	Meliaceae	Carapa surimanensi Miq..	-3,161741	-60,326369
40	Andiroba-cascuda	Meliaceae	Carapa surimanensi Miq..	-3,161724	-60,326382
41	Andiroba-cascuda	Meliaceae	Carapa surimanensi Miq..	-3,161709	-60,326396
42	Andiroba-cascuda	Meliaceae	Carapa surimanensi Miq..	-3,161686	-60,326346
43	Andiroba-cascuda	Meliaceae	Carapa surimanensi Miq..	-3,161676	-60,326355
44	Andiroba-cascuda	Meliaceae	Carapa surimanensi Miq..	-3,161639	-60,326337
45	Andiroba-cascuda	Meliaceae	Carapa surimanensi Miq..	-3,16159	-60,326347
46	Andiroba-cascuda	Meliaceae	Carapa surimanensi Miq..	-3,161565	-60,326335
47	Andiroba-cascuda	Meliaceae	Carapa surimanensi Miq..	-3,161571	-60,326343



48	Andiroba-cascuda	Meliaceae	Carapa surimanensi Miq..	-3,161553	-60,326358
49	Andiroba-cascuda	Meliaceae	Carapa surimanensi Miq..	-3,161519	-60,32635
50	Andiroba-cascuda	Meliaceae	Carapa surimanensi Miq..	-3,161498	-60,326346
51	Andiroba-cascuda	Meliaceae	Carapa surimanensi Miq..	-3,161484	-60,326331
52	Andiroba-cascuda	Meliaceae	Carapa surimanensi Miq..	-3,161454	-60,326324
53	Andiroba-cascuda	Meliaceae	Carapa surimanensi Miq..	-3,161444	-60,326318
54	Andiroba-cascuda	Meliaceae	Carapa surimanensi Miq..	-3,161419	-60,326301
55	Andiroba-cascuda	Meliaceae	Carapa surimanensi Miq..	-3,161399	-60,326286
56	Andiroba-cascuda	Meliaceae	Carapa surimanensi Miq..	-3,161346	-60,326292
57	Andiroba-cascuda	Meliaceae	Carapa surimanensi Miq..	-3,161333	-60,326264
58	Andiroba-cascuda	Meliaceae	Carapa surimanensi Miq..	-3,161307	-60,326259
59	Andiroba-cascuda	Meliaceae	Carapa surimanensi Miq..	-3,161269	-60,32624
60	Andiroba-cascuda	Meliaceae	Carapa surimanensi Miq..	-3,161254	-60,326245
61	Andiroba-cascuda	Meliaceae	Carapa surimanensi Miq..	-3,161231	-60,326248
62	Cumarú	Fabaceae	Dipteryx odorata (Aubl.) Willd.	-3,161855	-60,326391
63	Cumarú	Fabaceae	Dipteryx odorata (Aubl.) Willd.	-3,161853	-60,326397
64	Cumarú	Fabaceae	Dipteryx odorata (Aubl.) Willd.	-3,161821	-60,326392
65	Cumarú	Fabaceae	Dipteryx odorata (Aubl.) Willd.	-3,161802	-60,326383
66	Cumarú	Fabaceae	Dipteryx odorata (Aubl.) Willd.	-3,161781	-60,326366
67	Cumarú	Fabaceae	Dipteryx odorata (Aubl.) Willd.	-3,161771	-60,326378
68	Cumarú	Fabaceae	Dipteryx odorata (Aubl.) Willd.	-3,161736	-60,326345
69	Cumarú	Fabaceae	Dipteryx odorata (Aubl.) Willd.	-3,161726	-60,326361
70	Cumarú	Fabaceae	Dipteryx odorata (Aubl.) Willd.	-3,161682	-60,326352
71	Cumarú	Fabaceae	Dipteryx odorata (Aubl.) Willd.	-3,161681	-60,326354
72	Cumarú	Fabaceae	Dipteryx odorata (Aubl.) Willd.	-3,161627	-60,326344
73	Cumarú	Fabaceae	Dipteryx odorata (Aubl.) Willd.	-3,161591	-60,326322
74	Cumarú	Fabaceae	Dipteryx odorata (Aubl.) Willd.	-3,161569	-60,32633
75	Cumarú	Fabaceae	Dipteryx odorata (Aubl.) Willd.	-3,16155	-60,326297
76	Cumarú	Fabaceae	Dipteryx odorata (Aubl.) Willd.	-3,161534	-60,326303
77	Cumarú	Fabaceae	Dipteryx odorata (Aubl.) Willd.	-3,16153	-60,326299
78	Cumarú	Fabaceae	Dipteryx odorata (Aubl.) Willd.	-3,161497	-60,326293
79	Cumarú	Fabaceae	Dipteryx odorata (Aubl.) Willd.	-3,16148	-60,326303
80	Cumarú	Fabaceae	Dipteryx odorata (Aubl.) Willd.	-3,161454	-60,326298
81	Cumarú	Fabaceae	Dipteryx odorata (Aubl.) Willd.	-3,161448	-60,326288
82	Cumarú	Fabaceae	Dipteryx odorata (Aubl.) Willd.	-3,161422	-60,326269
83	Cumarú	Fabaceae	Dipteryx odorata (Aubl.) Willd.	-3,161408	-60,326268
84	Cumarú	Fabaceae	Dipteryx odorata (Aubl.) Willd.	-3,16137	-60,326236
85	Cumarú	Fabaceae	Dipteryx odorata (Aubl.) Willd.	-3,161334	-60,326212
86	Cumarú	Fabaceae	Dipteryx odorata (Aubl.) Willd.	-3,161315	-60,326217
87	Cumarú	Fabaceae	Dipteryx odorata (Aubl.) Willd.	-3,161302	-60,32622
88	Cumarú	Fabaceae	Dipteryx odorata (Aubl.) Willd.	-3,161267	-60,326215
89	Cumarú	Fabaceae	Dipteryx odorata (Aubl.) Willd.	-3,161227	-60,326219
90	Cumarú	Fabaceae	Dipteryx odorata (Aubl.) Willd.	-3,161216	-60,326199
91	Cumarú	Fabaceae	Dipteryx odorata (Aubl.) Willd.	-3,1612	-60,32621
92	Cumarú	Fabaceae	Dipteryx odorata (Aubl.) Willd.	-3,161188	-60,326199
93	Cumarú	Fabaceae	Dipteryx odorata (Aubl.) Willd.	-3,161146	-60,32615
94	Cumarú	Fabaceae	Dipteryx odorata (Aubl.) Willd.	-3,161121	-60,326168
95	Cumarú	Fabaceae	Dipteryx odorata (Aubl.) Willd.	-3,161109	-60,326157
96	Cumarú	Fabaceae	Dipteryx odorata (Aubl.) Willd.	-3,161083	-60,326143
97	Cumarú	Fabaceae	Dipteryx odorata (Aubl.) Willd.	-3,161064	-60,326148
98	Cumarú	Fabaceae	Dipteryx odorata (Aubl.) Willd.	-3,161047	-60,326149
99	Cumarú	Fabaceae	Dipteryx odorata (Aubl.) Willd.	-3,161024	-60,326134
100	Cumarú	Fabaceae	Dipteryx odorata (Aubl.) Willd.	-3,16096	-60,326092
101	Cumarú	Fabaceae	Dipteryx odorata (Aubl.) Willd.	-3,160921	-60,326086



102	Cumarú	Fabaceae	Dipteryx odorata (Aubl.) Willd.	-3,160927	-60,32608
103	Cumarú	Fabaceae	Dipteryx odorata (Aubl.) Willd.	-3,160873	-60,326072
104	Cumarú	Fabaceae	Dipteryx odorata (Aubl.) Willd.	-3,160873	-60,326064
105	Cumarú	Fabaceae	Dipteryx odorata (Aubl.) Willd.	-3,160854	-60,32605
106	Cumarú	Fabaceae	Dipteryx odorata (Aubl.) Willd.	-3,160809	-60,326058
107	Cumarú	Fabaceae	Dipteryx odorata (Aubl.) Willd.	-3,160803	-60,326051
108	Cumarú	Fabaceae	Dipteryx odorata (Aubl.) Willd.	-3,160784	-60,326043
109	Cumarú	Fabaceae	Dipteryx odorata (Aubl.) Willd.	-3,160762	-60,326018
110	Cumarú	Fabaceae	Dipteryx odorata (Aubl.) Willd.	-3,160746	-60,326012
111	Cumarú	Fabaceae	Dipteryx odorata (Aubl.) Willd.	-3,16072	-60,326024
112	Cumarú	Fabaceae	Dipteryx odorata (Aubl.) Willd.	-3,160696	-60,326016
113	Cumarú	Fabaceae	Dipteryx odorata (Aubl.) Willd.	-3,160662	-60,326008
114	Cumarú	Fabaceae	Dipteryx odorata (Aubl.) Willd.	-3,16065	-60,326004
115	Cumarú	Fabaceae	Dipteryx odorata (Aubl.) Willd.	-3,160634	-60,325987
116	Cumarú	Fabaceae	Dipteryx odorata (Aubl.) Willd.	-3,160582	-60,325969
117	Cumarú	Fabaceae	Dipteryx odorata (Aubl.) Willd.	-3,160568	-60,325949
118	Cumarú	Fabaceae	Dipteryx odorata (Aubl.) Willd.	-3,160537	-60,325949
119	Cumarú	Fabaceae	Dipteryx odorata (Aubl.) Willd.	-3,160519	-60,325943
120	Cumarú	Fabaceae	Dipteryx odorata (Aubl.) Willd.	-3,160491	-60,325947
121	Cumarú	Fabaceae	Dipteryx odorata (Aubl.) Willd.	-3,160465	-60,325936
122	Cumarú	Fabaceae	Dipteryx odorata (Aubl.) Willd.	-3,160423	-60,325939
123	Mogno	Meliaceae	Swietenia macrophylla King.	-3,15978	-60,325679
124	Mogno	Meliaceae	Swietenia macrophylla King.	-3,159788	-60,32565
125	Mogno	Meliaceae	Swietenia macrophylla King.	-3,159802	-60,325607
126	Mogno	Meliaceae	Swietenia macrophylla King.	-3,15982	-60,325583
127	Mogno	Meliaceae	Swietenia macrophylla King.	-3,159817	-60,325524
128	Mogno	Meliaceae	Swietenia macrophylla King.	-3,159822	-60,3255
129	Mogno	Meliaceae	Swietenia macrophylla King.	-3,159839	-60,325451
130	Mogno	Meliaceae	Swietenia macrophylla King.	-3,159846	-60,325431
131	Mogno	Meliaceae	Swietenia macrophylla King.	-3,159851	-60,32538
132	Mogno	Meliaceae	Swietenia macrophylla King.	-3,159876	-60,325353
133	Mogno	Meliaceae	Swietenia macrophylla King.	-3,159869	-60,325312
134	Mogno	Meliaceae	Swietenia macrophylla King.	-3,159874	-60,325268
135	Mogno	Meliaceae	Swietenia macrophylla King.	-3,159914	-60,325234
136	Mogno	Meliaceae	Swietenia macrophylla King.	-3,159954	-60,325184
137	Mogno	Meliaceae	Swietenia macrophylla King.	-3,159962	-60,325144
138	Mogno	Meliaceae	Swietenia macrophylla King.	-3,15996	-60,325113
139	Mogno	Meliaceae	Swietenia macrophylla King.	-3,159958	-60,325052
140	Mogno	Meliaceae	Swietenia macrophylla King.	-3,159974	-60,325032
141	Mogno	Meliaceae	Swietenia macrophylla King.	-3,159985	-60,324994
142	Mogno	Meliaceae	Swietenia macrophylla King.	-3,159973	-60,324968
143	Mogno	Meliaceae	Swietenia macrophylla King.	-3,159984	-60,32491
144	Mogno	Meliaceae	Swietenia macrophylla King.	-3,15999	-60,32487
145	Mogno	Meliaceae	Swietenia macrophylla King.	-3,16001	-60,324824
146	Mogno	Meliaceae	Swietenia macrophylla King.	-3,160024	-60,324756
147	Mogno	Meliaceae	Swietenia macrophylla King.	-3,159997	-60,32474
148	Mogno	Meliaceae	Swietenia macrophylla King.	-3,160026	-60,324719
149	Mogno	Meliaceae	Swietenia macrophylla King.	-3,160036	-60,324686
150	Mogno	Meliaceae	Swietenia macrophylla King.	-3,16005	-60,324616
151	Mogno	Meliaceae	Swietenia macrophylla King.	-3,16007	-60,324579
152	Mogno	Meliaceae	Swietenia macrophylla King.	-3,160057	-60,324565
153	Mogno	Meliaceae	Swietenia macrophylla King.	-3,160063	-60,324545
154	Mogno	Meliaceae	Swietenia macrophylla King.	-3,160078	-60,324505
155	Mogno	Meliaceae	Swietenia macrophylla King.	-3,160112	-60,324483



156	Mogno	Meliaceae	Swietenia macrophylla King.	-3,160087	-60,324477
157	Mogno	Meliaceae	Swietenia macrophylla King.	-3,160098	-60,3244
158	Mogno	Meliaceae	Swietenia macrophylla King.	-3,160105	-60,324388
159	Mogno	Meliaceae	Swietenia macrophylla King.	-3,160119	-60,324338
160	Mogno	Meliaceae	Swietenia macrophylla King.	-3,160116	-60,324337
161	Mogno	Meliaceae	Swietenia macrophylla King.	-3,160116	-60,324313
162	Mogno	Meliaceae	Swietenia macrophylla King.	-3,160125	-60,324274
163	Mogno	Meliaceae	Swietenia macrophylla King.	-3,160155	-60,324257
164	Mogno	Meliaceae	Swietenia macrophylla King.	-3,160174	-60,324222
165	Mogno	Meliaceae	Swietenia macrophylla King.	-3,158966	-60,323487
166	Mogno	Meliaceae	Swietenia macrophylla King.	-3,158969	-60,323508
167	Mogno	Meliaceae	Swietenia macrophylla King.	-3,159008	-60,323515
168	Mogno	Meliaceae	Swietenia macrophylla King.	-3,158993	-60,323514
169	Mogno	Meliaceae	Swietenia macrophylla King.	-3,159003	-60,323548
170	Mogno	Meliaceae	Swietenia macrophylla King.	-3,159027	-60,323561
171	Mogno	Meliaceae	Swietenia macrophylla King.	-3,159036	-60,32359
172	Mogno	Meliaceae	Swietenia macrophylla King.	-3,159046	-60,323574
173	Mogno	Meliaceae	Swietenia macrophylla King.	-3,159044	-60,323602
174	Mogno	Meliaceae	Swietenia macrophylla King.	-3,159064	-60,323634
175	Mogno	Meliaceae	Swietenia macrophylla King.	-3,15896	-60,323524
176	Mogno	Meliaceae	Swietenia macrophylla King.	-3,158971	-60,323539
177	Mogno	Meliaceae	Swietenia macrophylla King.	-3,158993	-60,323554
178	Mogno	Meliaceae	Swietenia macrophylla King.	-3,159021	-60,32357
179	Mogno	Meliaceae	Swietenia macrophylla King.	-3,159026	-60,323586
180	Mogno	Meliaceae	Swietenia macrophylla King.	-3,158963	-60,323508
181	Mogno	Meliaceae	Swietenia macrophylla King.	-3,158935	-60,323535
182	Mogno	Meliaceae	Swietenia macrophylla King.	-3,158968	-60,323568
183	Mogno	Meliaceae	Swietenia macrophylla King.	-3,158981	-60,32357
184	Mogno	Meliaceae	Swietenia macrophylla King.	-3,158983	-60,3236
185	Mogno	Meliaceae	Swietenia macrophylla King.	-3,159016	-60,3236
186	Mogno	Meliaceae	Swietenia macrophylla King.	-3,15903	-60,3236
187	Mogno	Meliaceae	Swietenia macrophylla King.	-3,15905	-60,323605
188	Mogno	Meliaceae	Swietenia macrophylla King.	-3,159078	-60,323614
189	Mogno	Meliaceae	Swietenia macrophylla King.	-3,159144	-60,323651
190	Mogno	Meliaceae	Swietenia macrophylla King.	-3,159168	-60,323681
191	Mogno	Meliaceae	Swietenia macrophylla King.	-3,159195	-60,323727
192	Mogno	Meliaceae	Swietenia macrophylla King.	-3,159183	-60,323764
193	Mogno	Meliaceae	Swietenia macrophylla King.	-3,159199	-60,32379
194	Mogno	Meliaceae	Swietenia macrophylla King.	-3,159221	-60,323768
195	Mogno	Meliaceae	Swietenia macrophylla King.	-3,159256	-60,323813
196	Mogno	Meliaceae	Swietenia macrophylla King.	-3,159291	-60,323851
197	Mogno	Meliaceae	Swietenia macrophylla King.	-3,159294	-60,323877
198	Mogno	Meliaceae	Swietenia macrophylla King.	-3,159312	-60,323895
199	Mogno	Meliaceae	Swietenia macrophylla King.	-3,159343	-60,323957
200	Mogno	Meliaceae	Swietenia macrophylla King.	-3,159321	-60,323976
201	Mogno	Meliaceae	Swietenia macrophylla King.	-3,159312	-60,323997
202	Mogno	Meliaceae	Swietenia macrophylla King.	-3,159296	-60,324014

